

# Grün statt Grau – Gewerbegebiete im Wandel

Von der Idee zur Umsetzung -

**Klimaresilienz durch starke Partnerschaften !**



30. November 2021

**Digitale Fachveranstaltung  
"Nachhaltige  
Gewerbegebiete"**

Regierung von Unterfranken

Hildegard Boisserée  
WILA Bonn

# Industrie- und Gewerbeflächen nehmen mit über 600.00 ha 18,5 % der Siedlungsfläche in Deutschland ein.

(Statistisches Bundesamt, Stand 31.12.2016)



Bild: IM Müllers

## Städte

- Remscheid, Bocholt
- Iserlohn, Vreden
- Frankfurt a.M., Marl
- Lengerich, Bonn
- Waldbröl, Wallenhorst
- Gronau, Borken

## Partner

- Universität Osnabrück
- TU Darmstadt
- Global Nature Fund
- Wissenschaftsladen (WILA) Bonn



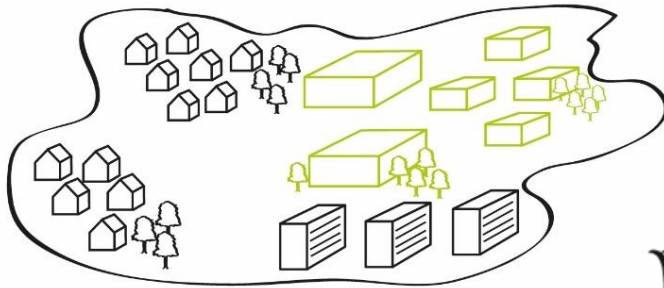
PROJEKT   
NACHHALTIGKEIT

GEFÖRDERT VOM



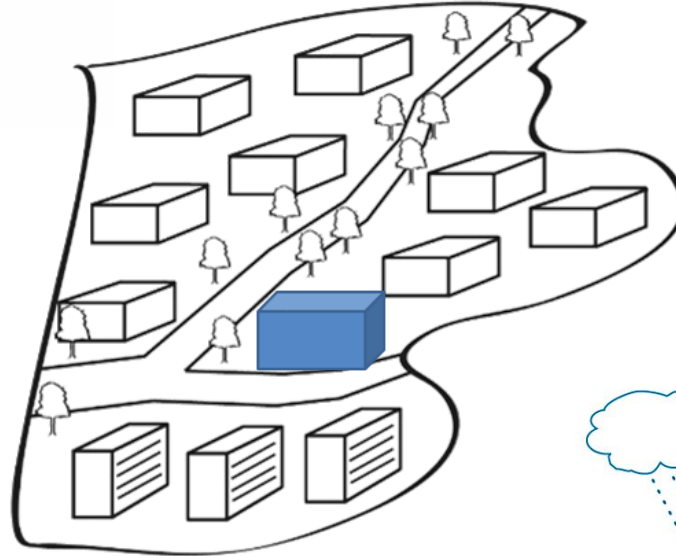
**FONA**  
Sozial-ökologische Forschung

# Handlungsebenen

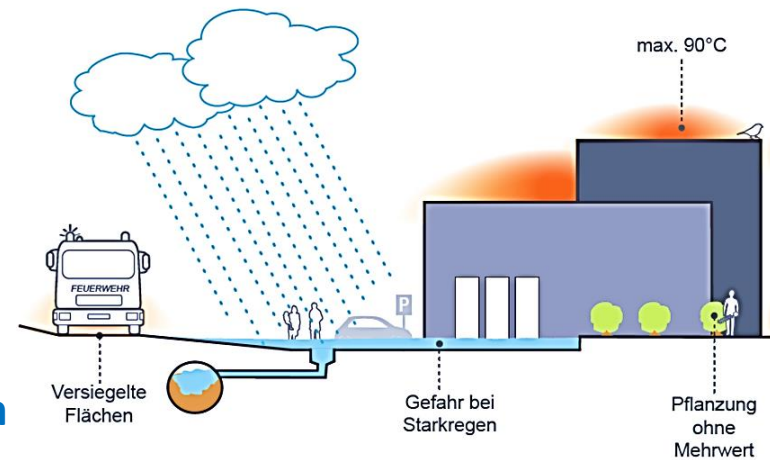


**EBENE**  
Kommune

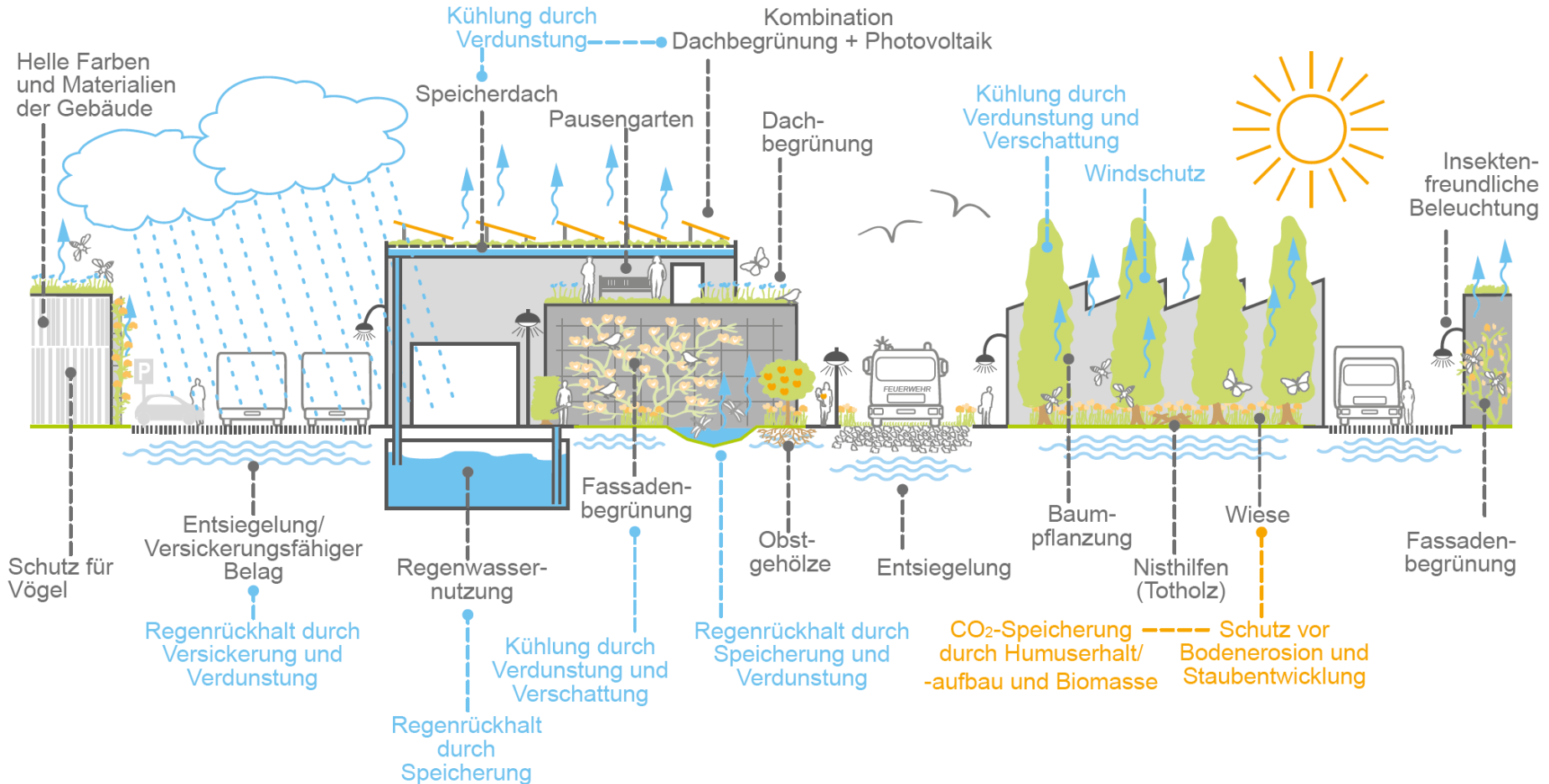
**EBENE**  
Gebiet



**EBENE**  
Unternehmen



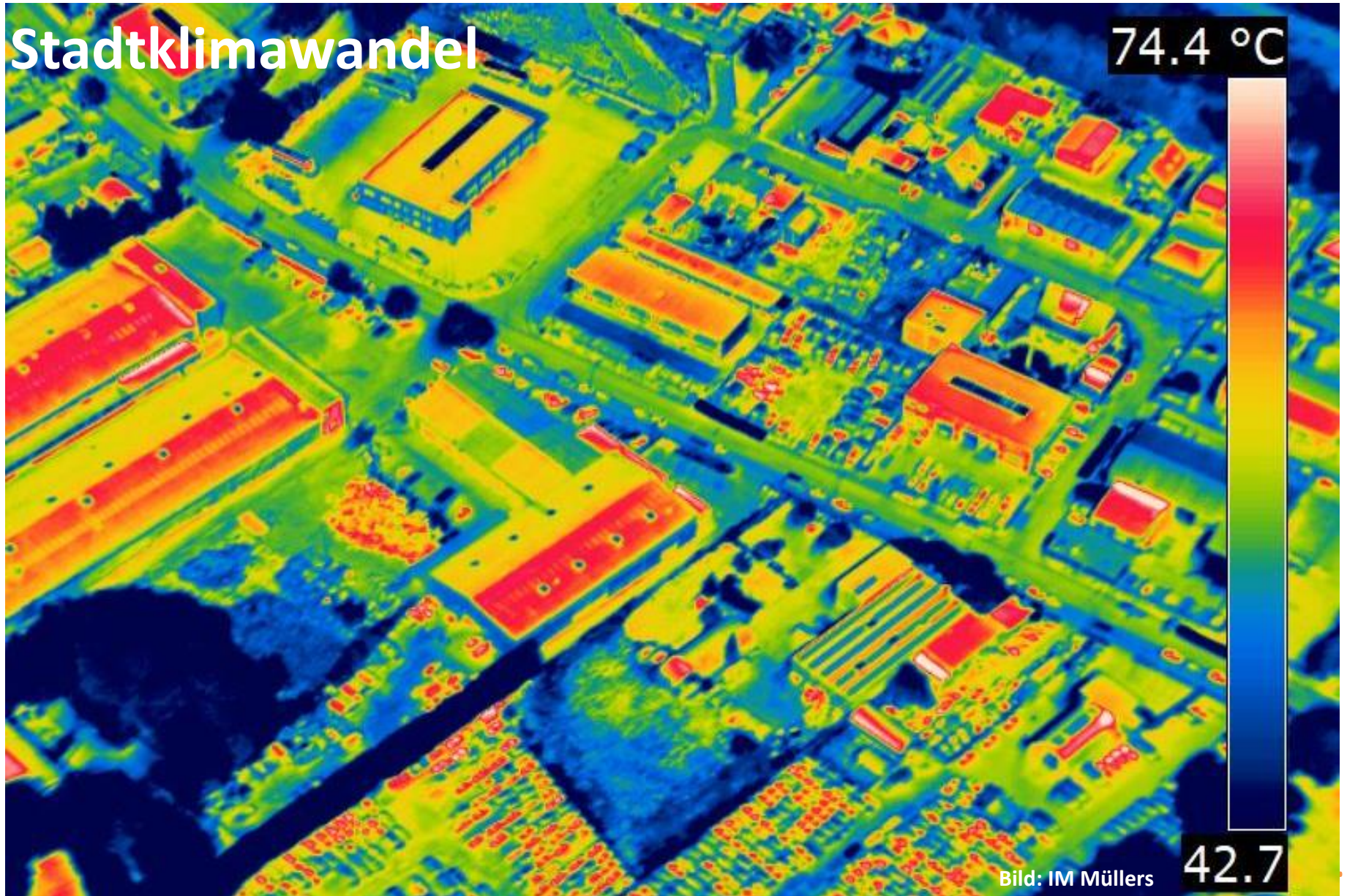
# Handlungsfelder

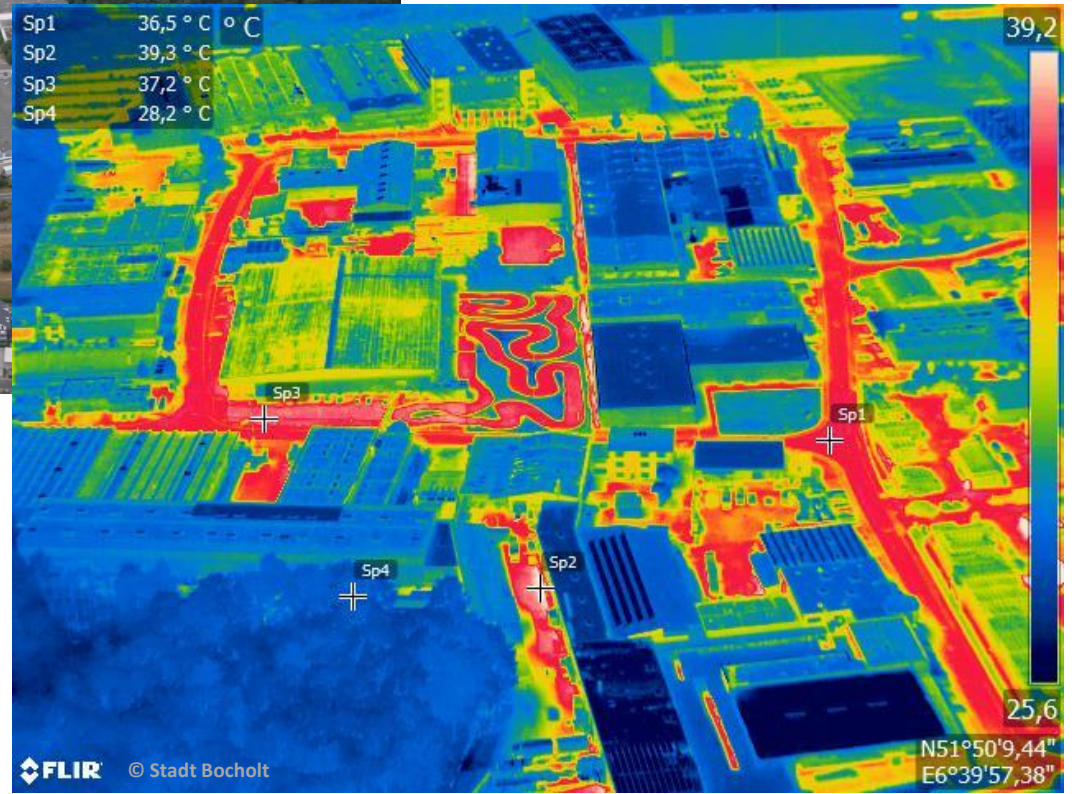
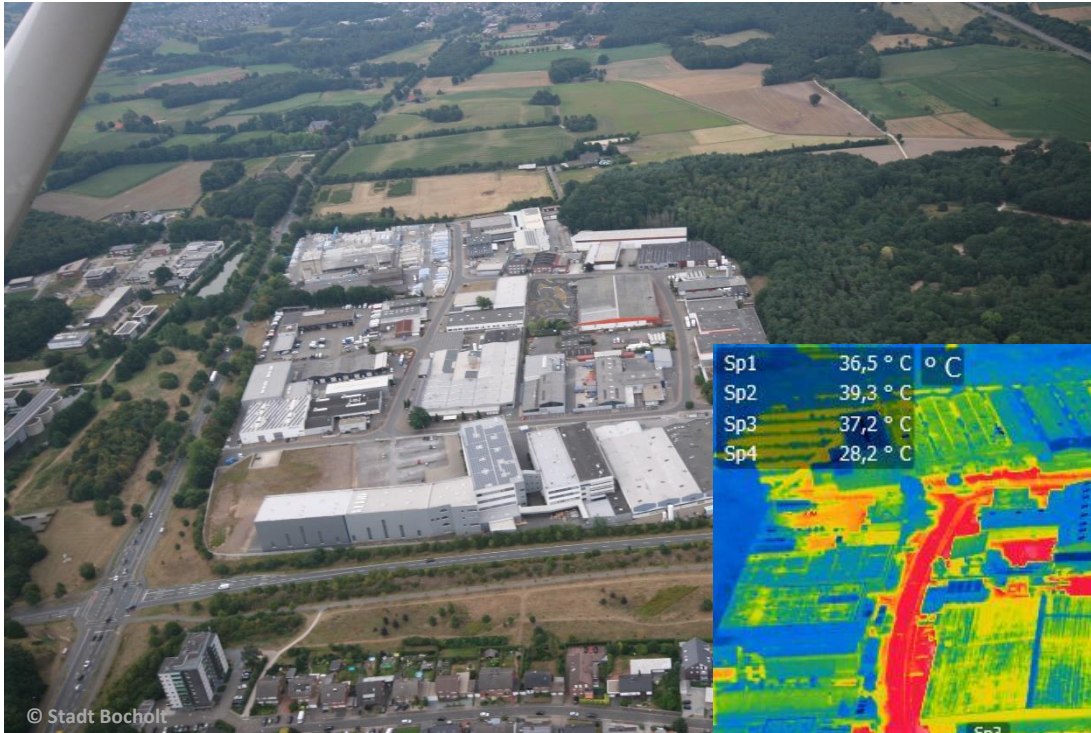


# Starkregenereignisse



# Stadtklimawandel

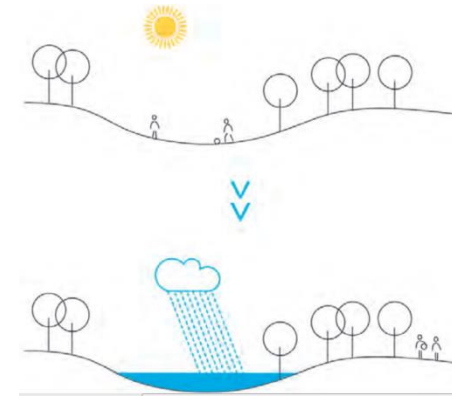
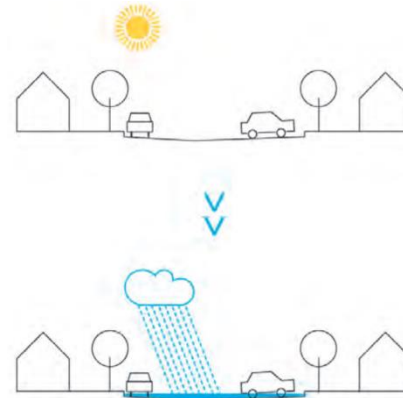






# Multifunktionale Nutzung

Temporär  
variierende  
Nutzung



dbu.de MURIEL



Skywalk GmbH & Co. KG, Bild: Sabine Plutta

Parallele  
Zweckerfüllung

Mehrere Nutzer-  
gruppen/Firmen



Foto: © Stadt Remscheid, 2020

# Beispiel: Ratingen



# Mitsubishi Electric Europe B.V.

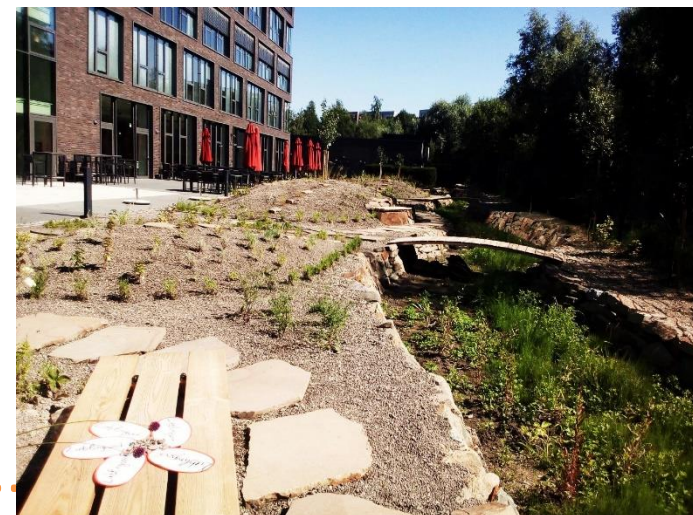
Kommune: Ratingen

Location: Europazentrale des Elektroherstellers

Firmeninteresse: Regenrückhaltung,  
Naturraum mit Wasserlauf als Aufenthaltsraum  
für Mitarbeitende gedacht ist

## MAßNAHME

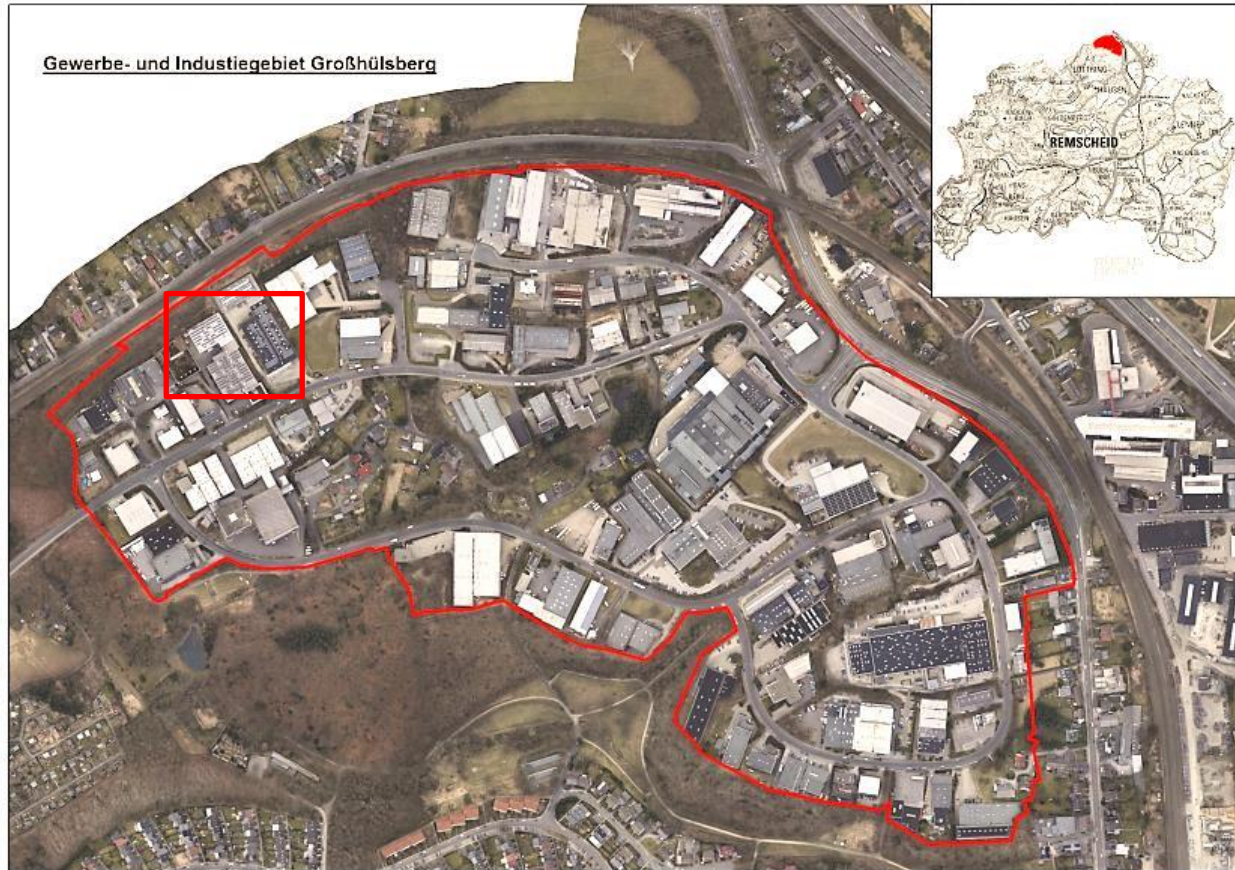
- Schaffung eines Regenrückhalterauges, Gestaltung als Naturraum mit mäanderndem Wasserlauf angrenzend zur Cafeteria
- Pflanzung von Obstbäumen und Anlage von Staudenbeeten (Naschgarten)



## ZUSÄTZLICHE FAKTOREN

- Persönliches Engagement
- .....

# Beispiel: Remscheid



# Orthopädie Kall

Kommune: Remscheid

Lage: erhöht auf 10,000m<sup>2</sup>

Firmeninteresse: Aufwertung der Fläche,  
Klimaanpassung, Insektenfreundlich

## MAßNAHMEN

- Pflanzung von naturnahen Bäumen
- Entsiegelung von Parkplätzen
- Dach- und Fassadenbegrünung

## ZUSÄTZLICHE FAKTOREN

- Persönliches Interesse
- Naturnahe Bäume als give away für die Stadt
- Presse und Filmdreh
- Mitgliedeines Nachhaltigkeitsnetzwerks Großhülsberg e.V.



# Netzwerk „Gewerbegebiete im Wandel“

Beteiligung und Vernetzung  
Verbund aus Unternehmen,  
Kommunalverwaltung und Wissenschaft

- ✓ Regelmäßiger Austausch im Rahmen von Online-Treffen (Offenes Forum 18.1.2022, Seminare 15.3.2022),
- ✓ Newsletter,
- ✓ Erstberatung von Unternehmen,
- ✓ Beratung beim Aufbau von Netzwerken,
- ✓ Beratung bei der Vorgehensweise
- ✓ Konzeption und Moderation von Veranstaltungen,



Vielen Dank für Ihre  
Aufmerksamkeit !

## Kontakt:

Hildegard Boisserée

hildegard.boisseree@wilabonn.de

[www.gewerbegebiete-im-wandel.de](http://www.gewerbegebiete-im-wandel.de)

[http://gruen-statt-](http://gruen-statt-grau.wilabonn.de/index.php/netzwerk/newsletter)

[grau.wilabonn.de/index.php/netzwerk/newsletter](http://gruen-statt-grau.wilabonn.de/index.php/netzwerk/newsletter)